

DATI TECNICI - DONNEES TECHNIQUES - TECHNICAL DATA

PORTATA DEBIT CAPACITY		LINEA D'ASSI TIPO - LIGNE D'ARBRE TYPE - LINESHAFT TYPE												
		LA3/20/22	LA3/24	LA4/20/22	LA4/24	LA4/27	LA5/20/22	LA5/24	LA5/27	LA5/30	LA6/24	LA6/30	LA6/35	LA7/30
mc/h	l/min	PERDITE DI CARICO IN m OGNI 10 m DI LINEA D'ASSI PERTES DI CHARGE EN m POUR 10 m DE LIGNE D'ARBRE HEAD LOSSES IN m EVERY 10 m OF LINESHAFT												
18	300	0,21	0,26											
21	350	0,29	0,35											
24	400	0,39	0,45											
27	450	0,46	0,56											
30	500	0,56	0,7											
33	550	0,68	0,84											
36	600	0,8	0,97											
39	650	0,94	1,13											
42	700	1,1	1,32	0,3	0,35									
45	750	1,25	1,5	0,32	0,4									
48	800	1,4	1,7	0,38	0,45									
51	850	1,55	1,9	0,42	0,5									
54	900	1,75	2,1	0,48	0,56									
57	950	1,9	2,35	0,52	0,62									
60	1000	2,1	2,5	0,58	0,7									
66	1100	2,5	2,7	0,68	0,8	0,97	0,29	0,33	0,37	0,4				
72	1200			0,8	1	1,15	0,33	0,38	0,43	0,47				
78	1300			0,95	1,15	1,32	0,39	0,45	0,5	0,55				
84	1400			1,1	1,3	1,55	0,4	0,55	0,58	0,63				
90	1500			1,25	1,5	1,72	0,5	0,6	0,65	0,72				
96	1600			1,4	1,7	1,95	0,58	0,65	0,74	0,8				
102	1700					2,2	0,65	0,75	0,84	0,9				
108	1800					2,45	0,72	0,85	0,92	1	0,18	0,23	0,25	
120	2000						0,9	1	1,15	1,25	0,23	0,27	0,31	
132	2200						1,08	1,25	1,38	1,5	0,27	0,33	0,37	0,19
144	2400						1,25	1,48	1,6	1,75	0,32	0,39	0,44	0,22
156	2600						1,5	1,7	1,9	2,05	0,37	0,45	0,5	0,26
168	2800										0,4	0,5	0,6	0,3
180	3000										0,5	0,59	0,66	0,34
195	3250										0,58	0,68	0,78	0,4
210	3500										0,65	0,78	0,9	0,46
225	3750										0,74	0,9	1	0,51
240	4000										0,85	1	1,15	0,6
255	4250										0,95	1,15	1,25	0,66
270	4500										1,05	1,25	1,42	0,75
285	4750										1,15	1,4	1,6	0,8
300	5000										1,28	1,55	1,75	0,9

PERDITA DI POTENZA IN CV OGNI 10 METRI DI LINEA D'ASSE
PERTE DE PUISSANCE EN CV TOUS LES 10 METRES DE LIGNE D'AXE
HP POWER LOSS EVERY 10 METRES OF AXIS LINE

Ø ASTA IN mm Ø LANCE IN mm Ø ROD IN mm	PERDITA DI POTENZA IN CV PERTE DE PUISSANCE EN CV HP POWER LOSS	VELOCITÀ DI ROTAZIONE h-Giri/min. VITESSE DE ROTATION h-Tours/min. SPEED OF ROTATION h-r.p.m.								
		950	1140	1450	1750	2000	2200	2400	2650	2900
20 - 22		0,07	0,085	0,11	0,14	0,17	0,2	0,225	0,26	0,31
24		0,095	0,12	0,15	0,19	0,225	0,26	0,3	0,34	0,4
30		0,14	0,18	0,24	0,3	0,36	0,41	0,47	0,55	0,66
35		0,18	0,24	0,29	0,36	0,44	0,5	0,58	0,7	0,9

TIPO
TYPE
TYPE

MEC80R 6''

CARATTERISTICHE - CARACTERISTIQUES - PERFORMANCES

PORTATA - DEBIT - CAPACITY									Corpo pompa Corps pompe Bowl assembly	Linea d'asse Ligne d'arbre Line shaft	Con puleggia verticale Avec poulie verticale Vertical pulley	Con rinvio ad angolo A renvoi d'angle Right angle gear	Con rinvio e multi- plicatore A multipli- cateur Step-up gear	Con motore elettrico Pour moteur electric For electric motor
l/min.	250	275	300	400	500	600	650	700						
mc/h	15	16,5	18	24	30	36	39	42						
l/sec.	4,2	4,6	5	6,7	8,3	10	10,8	11,7						

Prestazioni a 2900 giri/minuto - Caracteristiques à 2900 l/min. - Performances at 2900 rpm

P	H			24 3	22 3,5	20 3,5	17 3,5	15 3,5	13 3,5	20/2	MEC80 3'' 20	80 S 3'' 20	PR 30 3'' 20	PM 50 3'' 20	80 3'' 20 A
P	H			47 5,5	44 6,5	40 7	35 7	30 7	27 7	20/4					
P	H			72 9	68 10	60 10	52 10,5	46 10,5	40 10,5	20/6					
P	H			95 11,5	89 13	79 14	70 14	61 14	53 14	20/8					
P	H			118 14	110 16	100 17	87 17,5	77 17,5	67 17	20/10					
P	H			143 17	133 18	120 21	103 21	91 21	80 21	20/12					
P	H			167 20	154 23	139 24	122 24	107 24	92 24	24/14	MEC80 3'' 24	80 S 3'' 24	PR 50 3'' 24	PM 50 3'' 24	80 3'' 24 B
P	H			190 23	178 26	160 27	140 28	123 28	106 27	24/16					

Prestazioni a 2600 giri/minuto - Caracteristiques à 2600 l/min. - Performances at 2600 rpm

P	H			20 2,5	20 3	19 3	16 3	12 3	11 3	20/2	MEC80 3'' 20	80 S 3'' 20	PR 30 3'' 20	PM 50 3'' 20	
P	H			40 4,5	39 4,5	37 5	32 5,5	25 5,5	21 5,5	20/4					
P	H			60 6,5	58 7	56 8	48 8	38 8	32 8	20/6					
P	H			80 9	78 9	73 10,5	64 11	50 10,5	44 10,5	20/8					
P	H			100 11	98 11,5	92 13	80 13,5	62 13	55 13	20/10					
P	H			120 13	119 14	112 15,5	96 16	76 16	66 16	20/12					
P	H			140 15,5	139 16	130 18	110 19	88 18,5	76 18	20/14					
P	H			161 17,5	157 18	149 21	127 21	100 21	87 20,5	20/16					
	H			182 20	179 21	176 23	142 24	112 24	98 23	24/18	MEC80 3'' 24	80 S 3'' 24	PR 50 3'' 24	PM 50 3'' 24	
P	H			202 22	199 23	196 25	160 27	126 26	110 26	24/20					

Prestazioni a 2400 giri/minuto - Caracteristiques à 2400 l/min. - Performances at 2400 rpm

P	H	16 2	16 2	15 2	14 2	12 2	8 2			20/2	MEC80 3'' 20	80 S 3'' 20	PR 30 3'' 20	PM 50 3'' 20	
P	H	33 3,5	31 3,5	32 4	28 4	23 4	17 4			20/4					
P	H	50 5	48 5,5	47 6	43 6	35 6	26 6			20/6					
P	H	65 6,5	64 7	63 8	57 8	46 8	34 8			20/8					
P	H	82 8	80 8,5	79 9	72 10	58 10	42 10			20/10					
P	H	100 10	95 10,5	94 10,5	86 11,5	70 12	51 11,5			20/12					
P	H	115 11,5	111 12	110 12	100 13,5	82 14	60 13,5			20/14					
P	H	132 13	127 13,5	125 14	114 15,5	93 16	68 15,5			20/16					
P	H	148 14,5	143 15,5	141 15,5	128 17,5	105 18	76 17,5			24/18	MEC80 3'' 24	80 S 3'' 24	PR 50 3'' 24	PM 50 3'' 24	
P	H	165 16	160 17	158 17,5	144 19,5	117 20	85 19			24/20					

CARATTERISTICHE - CARATTERISTIQUES - PERFORMANCES

TIPO
TYPE
TYPE

MEC80 6''

PORTATA - DEBIT - CAPACITY									Corpo pompa	Linea d'asse	Con puleggia verticale	Con rinvio ad angolo	Con rinvio e multi- plicatore	Con motore elettrico
l/min.	350	400	450	500	600	700	800	900						
mc/h	21	24	27	30	36	42	48	54						
l/sec.	5,8	6,7	7,5	8,3	10	11,7	13,3	15	Bowl assembly	Line shaft	Vertical pulley	Right angle gear	Step-up gear	For electric motor

Prestazioni a 2900 giri/minuto - Caracteristiques à 2900 t/min. - Performances at 2900 rpm

P	H			26,5	26	25	23,5	21	18,5	20/2	MEC80 3'' 20	80 S 3'' 20	PR 30 3'' 20	PM 50 3'' 20	80-3'' A
P	H			4,4	4,6	4,9	5,2	5,4	5,6						
P	H			53	52	49,5	46,5	42	37	20/4					
P	H			8,4	8,8	9,6	10,2	10,6	10,8						
P	H			79	77	74	70	63	55	20/6	MEC80 3'' 20	80 S 3'' 20	PR 30 3'' 20	PM 50 3'' 20	80-3'' B
P	H			12,6	13,2	14,4	15,3	15,9	16,1						
P	H			105	103	99	93	84	74	20/8					
P	H			16,8	17,6	19,2	20,5	21	21,5						
P	H			131	129	124	116	105	92	20/10	MEC80 3'' 24	80 S 3'' 24	PR 50 3'' 24	PM 50 3'' 24	80-3'' B
P	H			21	22	24	25,5	26,5	27						
P	H			157	155	149	139	126	110	24/12					
P	H			25	26,4	29	30,5	32	32,5						
P	H			183	181	174	162	147	129	24/14	MEC80 3'' 24	80 S 3'' 24	PR 50 3'' 24	PM 50 3'' 24	80-3'' C
P	H			29,5	31	33,5	35,5	37	38						
P	H				206	199	186	168	147	24/16					
P	H				35	38,5	41	42,5	43,5						

Prestazioni a 2600 giri/minuto - Caracteristiques à 2600 t/min. - Performances at 2600 rpm

P	H			22,5	22	21,5	20	18,5	16	13,5	20/2	MEC80 3'' 20	80 S 3'' 20	PR 30 3'' 20	PM 50 3'' 20	
P	H			3	3,2	3,3	3,6	4	4,1	4,2						
P	H			45	44	43	40,5	37	32	27	20/4					
P	H			6	6,5	6,7	7,3	7,7	8	8,1						
P	H			68	66	64	61	55	48	41	20/6	MEC80 3'' 20	80 S 3'' 20	PR 30 3'' 20	PM 50 3'' 20	
P	H			9,1	9,8	10,1	11	11,6	12	12,1						
P	H			90	88	86	81	74	64	55	20/8					
P	H			12,2	13,1	13,6	14,9	15,6	16	16,3						
P	H			112	110	107	101	92	80	68	20/10	MEC80 3'' 20	80 S 3'' 20	PR 30 3'' 20	PM 50 3'' 20	
P	H			15,3	16,5	17	18,5	19,5	20,3	20,3						
P	H			134	132	128	121	110	96	82	20/12					
P	H			18,5	19,8	20,3	22,3	23,3	24,3	24,8						
P	H			157	154	150	141	129	112	96	24/12	MEC80 3'' 24	80 S 3'' 24	PR 50 3'' 24	PM 50 3'' 24	
P	H			21,8	23,3	23,8	25,8	27,3	28,3	28,8						
P	H			179	176	172	162	147	128	109	24/16					
P	H			24,8	26,3	27,3	29,8	31,3	32,3	32,8						
P	H			202	198	193	182	167	144	122	24/18	MEC80 3'' 24	80 S 3'' 24	PR 50 3'' 24	PM 50 3'' 24	
P	H			27,8	29,8	30,8	33,3	35,3	36,3	36,8						
P	H					204	192	177	152	129	24/19					
P	H					32,3	35,3	37,3	38,3	38,8						

Prestazioni a 2400 giri/minuto - Caracteristiques à 2400 t/min. - Performances at 2400 rpm

P	H	18,5	18	17,5	17	16	14	11,5		20/2	MEC80 3'' 20	80 S 3'' 20	PR 30 3'' 20	PM 50 3'' 20	
P	H	2,3	2,5	2,6	2,7	3	3	3,1							
P	H	37	36	35	34	31,5	28	23		20/4					
P	H	4,5	4,8	5,1	5,3	5,8	6	6,1							
P	H	55	54	53	51	47,5	42	34		20/6	MEC80 3'' 20	80 S 3'' 20	PR 30 3'' 20	PM 50 3'' 20	
P	H	6,8	7,2	7,6	8	8,7	9,1	9,1							
P	H	74	72	71	68	63	56	45,5		20/8					
P	H	9,1	9,6	10,1	10,6	11,6	12,2	12,2							
P	H	92	90	88	85	79	70	57		20/10	MEC80 3'' 20	80 S 3'' 20	PR 30 3'' 20	PM 50 3'' 20	
P	H	11,3	12	12,6	13,3	14,4	15,3	15,2							
P	H	110	108	106	102	95	84	69		20/12					
P	H	13,6	14,4	15,2	16	17,3	18,4	18,1							
P	H	129	126	123	119	111	98	80		20/14	MEC80 3'' 24	80 S 3'' 24	PR 50 3'' 24	PM 50 3'' 24	
P	H	15,9	16,8	17,7	18,6	20	21,5	21							
P	H	147	144	141	136	126	112	91		20/16					
P	H	18,2	19,2	20,5	21,5	23	24,5	24,5							
P	H	166	162	158	153	142	146	103		24/18	MEC80 3'' 24	80 S 3'' 24	PR 50 3'' 24	PM 50 3'' 24	
P	H	20,5	21,5	23	24	26	27,5	27,5							
P	H	184	180	176	170	158	140	114		24/20					
P	H	22,4	24	25	26,4	29	30,5	30,5							

TIPO
TYPE
TYPE

MEC80 L6''

CARATTERISTICHE - CARATTERISTIQUES - PERFORMANCES

PORTATA - DEBIT - CAPACITY									Corpo pompa	Linea d'asse	Con puleggia verticale	Con rinvio ad angolo	Con rinvio e multi- plicatore	Con motore elettrico
l/min.	600	700	800	900	1000	1100	1200	1300						
mc/h	36	42	48	54	60	66	72	78						
l/sec.	10	12	14	15	17	19	20	22	Bowl assembly	Line shaft	Vertical pulley	Right angle gear	Step-up gear	For electric motor

Prestazioni a 2900 giri/minuto - Caracteristiques à 2900 t/min. - Performances at 2900 rpm

P	H	25	24	23	22	20	17	15	11	20/2	MEC80 3'' 20	80 S 3'' 20	PR 30 3'' 20	PM 50 3'' 20	80-3'' A
P	H	50	48	46	43	40	34	28	21	20/4					
P	H	76	71	68	63	58	49	36	30	20/6					
P	H	96	93	88	83	75	66	49	39	20/8					
P	H	125	115	110	103	93	83	59	49	20/10	MEC80 3'' 24	80 S 3'' 24	PR 50 3'' 24	PM 50 3'' 24	80-3'' B
P	H	149	137	131	124	113	100	78	60	24/12					
P	H	172	159	153	145	133	119	91	71	24/14					
P	H	195	181	174	166	153	137	100	83	24/16					80-3'' C

Prestazioni a 2600 giri/minuto - Caracteristiques à 2600 t/min. - Performances at 2600 rpm

P	H	21 4,5	19 4,5	18 4,5	17 4,5	14 5	11 4,5			20/2	MEC80 3'' 20	80 S 3'' 20	PR 30 3'' 20	PM 50 3'' 20	
P	H	41 8,5	37 8,5	35 9	33 9,5	28 9,5	22 9			20/4					
P	H	59 12,5	55 12,5	60 13	47 13,5	41 14	33 13,5			20/6					
P	H	77 16	72 16,5	65 17	61 18	52 18	43 17,5			20/8					
P	H	95 20	89 20,5	83 22	75 22,5	65 23	54 22,5			20/10					
P	H	114 24	107 25	100 26	90 27	79 27,5	64 27			20/12					
P	H	133 27,5	124 29	117 30,5	106 31,5	92 31,5	74 31			24/14	MEC80 3'' 24	80 S 3'' 24	PR 50 3'' 24	PM 50 3'' 24	
P	H	152 32	142 33	134 35	121 36	107 36	85 35,5			24/16					
	H	171 35	160 37	151 39	136 40	121 40,5	95 40			24/18					

Prestazioni a 2400 giri/minuto - Caracteristiques à 2400 t/min. - Performances at 2400 rpm

P	H	16 3	15 3	12 4	11 4	9 4				20/2	MEC80 3'' 20	80 S 3'' 20	PR 30 3'' 20	PM 50 3'' 20			
P	H	32 6	29 6	25 7	22 7	17 7				20/4							
P	H	44 9	42 9	37 10	31 10	25 10				20/6							
P	H	59 12	54 12,5	48 13	40 13	32 13				20/8							
P	H	72 15	68 15,5	59 16	51 16	40 16				20/10							
P	H	86 17	80 18	72 19	62 19	48 19				20/12							
P	H	101 20	95 21	85 21	73 21	56 21				20/14	MEC80 3'' 20	80 S 3'' 20	PR 50 3'' 24	PM 50 3'' 24			
P	H	115 23	109 24	99 25	85 25	63 25				20/16							
P	H	129 26	123 27	112 28	95 28	71 28				24/18			MEC80 3'' 24	80 S 3'' 24		PR 50 3'' 24	PM 50 3'' 24
P	H	145 28	135 30	125 31	108 31	79 31				24/20							

TIPO
TYPE
TYPE

MEC80 7''

CARATTERISTICHE - CARATTERISTIQUES - PERFORMANCES

PORTATA - DEBIT - CAPACITY									Corpo pompa	Linea d'asse	Con puleggia verticale	Con rinvio ad angolo	Con rinvio e multi- plicatore	Con motore elettrico
l/min.	500	600	700	800	900	1000	1200	1400						
mc/h	30	36	42	48	54	60	72	84						
l/sec.	8,3	10	11,7	13,3	15	16,7	20	23,3	Bowl assembly	Line shaft	Vertical pulley	Right angle gear	Step-up gear	For electric motor

Prestazioni a 2900 giri/minuto - Caracteristiques à 2900 t/min. - Performances at 2900 rpm

P	H	36,5 7,2	35 7,7	34 8	31,5 8,4	30,5 8,6	28 8,6	23,5 8,6		20/2	MEC80 3'' 20	80 S 3'' 20	PR 50 3'' 20	PM 50 3'' 20	80-3'' A
P	H	55 10,7	53 11,5	51 11,8	48 12,5	45 12,8	42 12,8	34,5 12,8		20/3					
P	H	73 14	70 15,3	68 15,5	64 16	61 16,5	56 16,8	46 16,8		20/4					
P	H	92 17	88 19	85 19,5	80 20	76 21	70 21	58 21		20/5					
P	H	110 21	105,5 23	102 23,5	95,5 24	91 25	84 25	69 25		20/6					80-3'' B
P	H	128 24	123 26	119 27,4	112 28	106 29	98 29	82 29		24/7					
P	H	146 28	140 30	136 30,8	128 33	122 33,5	112 33,5	93 33,5		24/8					
P	H	165 31	158 34	153 35	145 37	137 38	126 38	105 38		24/9					
P	H		177 36,8	171 39	161 41	152 41,5	142 42,5	115 42,5	86 39	27/10	MEC100 4'' 27		PR 75 4'' 27	PM 75 4'' 27	100-4'' C
P	H		195 41	188 43	177 44,5	167 46	156 47	127 46,5	95 43	27/11					
P	H			205 47	193 49	182 50	171 51	138 50	103 46,5	27/12					

Prestazioni a 2600 giri/minuto - Caracteristiques à 2600 t/min. - Performances at 2600 rpm

P	H	30 5,6	29 6	27 6	26 6,5	24 6,7	22 6,5	17 6,5		20/2	MEC80 3'' 20	80 S 3'' 20	PR 50 3'' 20	PM 50 3'' 20	
P	H	45 8,5	43 9	41 9,5	38 9,5	36 9,8	32,5 10	25 9,5		20/3					
P	H	60 11,2	58 11,7	55 12,2	52 12,7	48 13	43 13	33 12		20/4					
P	H	75 13,9	72 14,6	69 15,3	65 16	60 16,1	55 16,4	42 15,7		20/5					
P	H	90 16,6	86 17,6	83 18,4	77 19,2	72 19,4	65 19,7	51 19		20/6					
P	H	105 19,4	101 20,5	96 21,5	90 22	84 22,5	76 23	60 22,2		20/7					
P	H	120 22,5	116 24	111 25	114 26	96 26	88 27	68 26		24/8	MEC80 3'' 24	80 S 3'' 24	PR 50 3'' 24	PM 50 3'' 24	
P	H	135 25	131 27	124 27,5	116 29	108 29	99 30	77 29		24/9					
P	H	150 28	144 29,5	138 31	129 32	120 32,5	109 33	85 32,5		24/10					
P	H	165 30,5	159 33	151 34	142 35	133 36	120 36,5	92 35		24/11					
P	H		173 35	165 37	156 39	144 39	132 40	101 38		27/12	MEC100 4'' 27		PR 75 4'' 27	PM 75 4'' 27	
P	H		187 38,5	179 40,5	169 42	156 42	142 43	110 41,5		27/13					
P	H		202 41	193 43	181 45	168 45	153 46	118 44,5		27/14					

Prestazioni a 2400 giri/minuto - Caracteristiques à 2400 t/min. - Performances at 2400 rpm

P	H	48,5 8,5	46 9	43 9,5	39 9,5	35,5 9,5	31 9,5	22 9		20/4	MEC80 3'' 20	80 S 3'' 20	PR 50 3'' 20	PM 50 3'' 20	
P	H	61 10,6	58 11,4	54 11,8	49,5 12	44 12	39 12	27,5 11		20/5					
P	H	73 13	69,5 14	65 14	60 15	53 14,5	47 14,3	33 13,5		20/6					
P	H	85 15	81 16	75 16,6	69 16,8	62 16,8	55 16,7	38,5 15,5		20/7					
P	H	97 17	92 18	85 19	78 19,1	71 19,1	62 19	44 18		20/8					
P	H	109 19,4	104 20,5	97 22	88 21,5	80 21,5	70 21,5	50 20		20/9					
P	H	121 21	115 23	107 24	99 24,5	90 24,5	79 24,5	55 22,5		24/10	MEC80 3'' 24	80 S 3'' 24	PR 50 3'' 24	PM 50 3'' 24	
		133 23	127 25	118 27	108 26,5	98 26,5	86 26,5	62 24,5		24/11					
		145 26	138 27,5	128 28,5	118 29	107 29	94 29	66 27		24/12					
			150 29	139 31	127 31,5	116 31,5	101 31	70 28		27/13	MEC100 4'' 27		PR 75 4'' 27	PM 75 4'' 27	
			161 31	150 33,5	137 33,5	125 33,3	110 33,5	77 31,5		27/14					
			173 34	160 36	147 36	134 36	116 36,1	81 33		27/15					
			184 36	171 38	158 38,5	143 38,5	125 38,5	86,5 35		27/16					
			196 38	182 41	167 41	151 41	132 41	92 37,3		27/17					
			207 40	193 43	176 43,4	160 43,4	140 43	97 39,4		27/18					
			218 43	204 45,5	186 46	169 46	148 45,5	103 42		27/19					
			229 45,5	215 48	196 48,5	178 48,5	156 47,5	108 44,5		27/20					

CARATTERISTICHE - CARATTERISTIQUES - PERFORMANCES

TIPO
TYPE
TYPE

MEC100 7''

PORTATA - DEBIT - CAPACITY									Corpo pompa	Linea d'asse	Con puleggia verticale	Con rinvio ad angolo	Con rinvio e multi- plicatore	Con motore elettrico
l/min.	700	800	900	1000	1200	1400	1600	1800						
mc/h	42	48	54	60	72	84	96	108						
l/sec.	11,7	13,3	15	16,7	20	23,3	26,7	30	Bowl assembly	Line shaft	Vertical pulley	Right angle gear	Step-up gear	For electric motor

Prestazioni a 2900 giri/minuto - Caracteristiques à 2900 l/min. - Performances at 2900 rpm

P	H	38,5 9,6	38 10,5	37 11	36 11,5	33 12,4	30 13,3	25 13	21 13,5	20/2	MEC100 4'' 20	100 S 4'' 20	PR 50 4'' 20	PM 50 4'' 20	100-4'' A
P	H	58 14,4	57 15,6	56 16,2	54 17	50 18,2	44,5 19,7	38 19,8	31 19,8	20/3					
P	H	77 18,7	76 20	74 21	72 22,5	66 24	59 25	50 26	41 25,4	20/4					
P	H	96 23,3	95 25	93 26,4	90 28	83 30	74 31,3	63 32,3	52 31,8	24/5	MEC100 4'' 24	100 S 4'' 24	PR 50 4'' 24	PM 50 4'' 24	100-4'' B
P	H	116 28	114 30	112 32	108 33,4	100 36	89 38	76 38,8	62 38,3	24/6					
P	H	135 33	133 35	130 37	126 39	116 42	104 44	88 45,3	72 44,8	24/7					
P	H	154 37,3	152 40	148 42,3	144 45	133 48	119 50,3	101 52	82 50,8	27/8	MEC100 4'' 27	100 S 4'' 27	PR 75 4'' 27	PM 75 4'' 27	100-4'' C
P	H	175 42,4	171 45	167 47,4	162 50	150 54	133 57	113 58,4	95 57,4	27/9					
P	H	194 47	190 50	185 53	180 55,4	166 60	148 63	127 64,4	105 63,8	27/10					
P	H		209 55	204 58,4	198 61	183 66	163 69,4	140 71	116 70,4	27/11					100-4'' D

Prestazioni a 2600 giri/minuto - Caracteristiques à 2600 l/min. - Performances at 2600 rpm

P	H	31,4 7,6	31 8,1	30 8,5	28,5 8,8	25,5 10	22 10	18 9,7	13 9,7	20/2	MEC100 4'' 20	100 S 4'' 20	PR 50 4'' 20	PM 50 4'' 20	
P	H	47,5 11,2	46,5 12	44,5 12,7	43 13,1	38 14,1	33 14,7	27 15	19,5 14,4	20/3					
P	H	63 14,7	62 16	60 16,7	57 17,5	51 18,3	44 19	36 19,2	26 19	20/4					
P	H	79 18,4	77 20	74 21	71 22	64 23	55 24	45 24	32,5 24,1	20/5					
P	H	95 21,9	93 24	89 25	85 26,4	76 27,4	66 28,9	54 28,9	39 28,9	24/6	MEC100 4'' 24	100 S 4'' 24	PR 50 4'' 24	PM 50 4'' 24	
P	H	111 26	109 28	104 29,4	100 31	89 32	77 33,4	63 33,4	45,5 33,4	24/7					
P	H	126 29,4	124 32	119 33,4	114 35	102 37	88 38,4	72 38,4	52 38,4	24/8					
P	H	142 33,4	140 36	134 38	129 39,4	115 41,4	99 43,5	81 43	58 43	24/9					
P	H	158 37	155 39,8	149 41,8	143 44	128 46	110 47,9	90 47,9	65 47,9	27/10	MEC100 4'' 27	100 S 4'' 27	PR 75 4'' 27	PM 75 4'' 27	
P	H	174 44	170 44	164 46	157 48,4	141 54	121 53	99 52,4	72 52,4	27/11					
P	H	190 44,4	186 48	179 54	172 53	154 55	132 57,4	108 57,5		27/12					
P	H	206 48	202 51,8	194 54,4	186 57	166 59,8	143 62,4	117 61,8		27/13					
P	H			209 58,9	200 61,4	179 64,3	154 67,3	126 66,9		27/14					

Prestazioni a 2400 giri/minuto - Caracteristiques à 2400 l/min. - Performances at 2400 rpm

P	H	38,5 8,7	37,5 9,2	35,5 10	33,5 10,4	29 10,9	24 11,1	18 11		20/3	MEC100 4'' 20	100 S 4'' 20	PR 50 4'' 20	PM 50 4'' 20	
P	H	51 11,4	50 12,2	47,5 12,9	45 13,5	38,5 14,2	32 14,4	24 14,3		20/4					
P	H	64 14,3	62 15,3	60 16,1	56 17	48 17,8	39,5 18	29,5 18		20/5					
P	H	77 17,2	75 18,4	71 19,4	67 20,4	58 21,4	47,5 21,4	35,5 21,4		20/6					
P	H	90 20	87 21,4	83 22,4	78 24	67 25	56 25,4	42 25,5		24/7	MEC100 4'' 24	100 S 4'' 24	PR 50 4'' 24	PM 50 4'' 24	
P	H	102 23	100 24,4	95 26	90 27	77 28,4	64 29	48 29,3		24/8					
P	H	115 26	112 27,3	107 28,9	101 30,4	87 32	72 32,4	54,5 32,5		24/9					
P	H	128 29	124 31	119 32,4	112 34	97 35,9	80 35,9	60 35,9		24/10					
P	H	141 31,4	137 33,9	131 35,4	123 37,4	106 39,4	87 40	65,5 39,5		27/11	MEC100 4'' 27	100 S 4'' 27	PR 75 4'' 27	PM 75 4'' 27	
P	H	154 34,5	149 37	143 39	134 41	116 43	95 43,4	71 42,9		27/12					
P	H	166 37,4	162 40	155 41,9	146 44	125 46,4	103 47	77,5 47		27/13					
P	H	179 40,4	174 43	167 44,4	157 47,4	135 49,8	111 50,5	83,5 50,6		27/14					
P	H	192 43	187 46	178 48,4	168 50,8	145 53,4	119 54,4	89,5 54,5		27/15					
P	H	205 46	199 49,4	190 51,8	179 54,3	154 57,4	127 58	95,5 57,6		27/16					
P	H			202 55	190 57,9	164 60,9	135 61,3	101,5 61		27/17					
P	H			214 58,5	201 61,5	173 64,5	143 64,6	107 64,6		27/18					

CARATTERISTICHE - CARATTERISTIQUES - PERFORMANCES

TIPO
TYPE
TYPE

MEC80M 8''

PORTATA - DEBIT - CAPACITY									Corpo pompa	Linea d'asse	Con puleggia verticale	Con rinvio ad angolo	Con rinvio e multi- plicatore	Con motore elettrico
l/min.	500	550	600	700	800	900	1000	1100						
mc/h	30	33	36	42	48	54	60	66						
l/sec.	8,3	9,2	10	11,7	13,3	15	16,7	18,3	Bowl assembly	Line shaft	Vertical pulley	Right angle gear	Step-up gear	For electric motor

Prestazioni a 2900 giri/minuto - Caracteristiques à 2900 l/min. - Performances at 2900 rpm

P	H			23	22	21	20,5	19,5	18	20/1	MEC80 3'' 20	80 S 3'' 20	PR 50 3'' 20	PM 50 3'' 20	80-3'' A
P	H			5,7	6,1	6,5	6,8	7	7,7						
P	H			46	44	42,5	41	38,5	36,5	20/2					80-3'' B
P	H			11,2	12	12,8	13,5	14	14,3						
P	H			69	66	64	61	58	55	20/3					
P	H			16,2	17,5	18,7	19,6	20,5	21		MEC80 3'' 24	80 S 3'' 24	PR 50 3'' 24	PM 50 3'' 24	80-3'' C
P	H			92	88	85	82	77	73	20/4					
P	H			21,5	23	24,5	26	27	28						
P	H			115	111	106	103	96	91	20/5					
P	H			27	29	30,5	32	34	35						
P	H			138	132	127	122	116	109	24/6					
P	H			32	35	37	38,5	40,5	42						

Prestazioni a 2600 giri/minuto - Caracteristiques à 2600 l/min. - Performances at 2600 rpm

P	H		19 4,2	18,5 4,4	18 4,6	17,5 5	16,5 5,2	15 5,4	14 5,5	20/1	MEC80 3'' 20	80 S 3'' 20	PR 50 3'' 20	PM 50 3'' 20	
P	H		38 8,2	37,5 8,7	36 9,2	34,5 10	32,5 10,2	30,5 10,6	28 10,7	20/2					
P	H		57 12,2	56 12,9	54 14	52 14,9	49 15,5	45,5 15,9	42 16,1	20/3					
P	H		76 16	75 16,8	72 18,2	69 19,4	65 20,3	61 20,9	56 20,9	20/4					
P	H		95 19,8	93 20,8	90 22,8	86 24,2	81 25,2	76 25,8	70 26,2	20/5					
P	H		114 24,3	112 25,3	108 27,3	104 29,3	98 30,3	91 31,3	84 31,9	20/6					
P	H		133 28,3	131 29,3	126 31,9	121 34,3	114 34,3	106 36,3	98 36,9	24/7	MEC80 3'' 24	80 S 3'' 24	PR 50 3'' 24	PM 50 3'' 24	
P	H		152 32,3	150 33,8	144 36,8	138 38,8	130 40,9	121 41,8	112 42,2	24/8					

Prestazioni a 2400 giri/minuto - Caracteristiques à 2400 l/min. - Performances at 2400 rpm

P	H	15,5 3,4	15,5 3,6	15 3,7	14 3,9	13,5 4,1	12 4,2	11 4,3		20/1	MEC80 3'' 20	80 S 3'' 20	PR 50 3'' 20	PM 50 3'' 20	
P	H	31,5 6,5	31 6,7	30 7	28,5 7,5	26,5 7,9	24,5 8,1	22 8,2		20/2					
P	H	47 9,5	46 9,9	45 10,3	42,5 11,1	40 11,7	36,5 12	33,5 12,3		20/3					
P	H	63 12,4	62 12,8	60 13,4	57 14,4	53 15,2	49 15,6	44,5 16		20/4					
P	H	78 15,5	77 16	75 16,7	71 18	66 19	61 19,5	55 20		20/5					
P	H	96 18,6	93 19,2	90 20	85 21,5	80 23	73 23,5	66 24		20/6					
P	H	110 21,5	108 22,5	105 23,5	100 25	93 26,5	86 27,5	78 28		20/7					
P	H	126 25	123 25,5	120 27	114 29	106 30,5	98 31	89 32		24/8	MEC80 3'' 24	80 S 3'' 24	PR 50 3'' 24	PM 50 3'' 24	
P	H	141 28	139 29	135 30	128 32,5	120 34	110 35	100 36		24/9					
P	H	157 31	154 32	150 33,5	142 36	133 38	122 39	111 40		24/10					

TIPO
TYPE
TYPE**MEC100 8''****CARATTERISTICHE - CARATTERISTIQUES - PERFORMANCES**

PORTATA - DEBIT - CAPACITY									Corpo pompa Corps pompe Bowl assembly	Linea d'asse Ligne d'arbre Line shaft	Con puleggia verticale Avec poulie verticale Vertical pulley	Con rinvio ad angolo A renvoi d'angle Right angle gear	Con rinvio e multi- plicatore A multipli- cateur Step-up gear	Con motore elettrico Pour moteur electric For electric motor
l/min.	700	800	900	1000	1200	1300	1400	1600						
mc/h	42	48	54	60	72	78	84	96						
l/sec.	11,7	13,3	15	16,7	20	21,7	23,3	26,7						

Prestazioni a 2900 giri/minuto - Caracteristiques à 2900 t/min. - Performances at 2900 rpm

P	H	22	21	20,5	18	17	15,5	12	20/1	MEC100 4'' 20	100 S 4'' 20	PR 50 4'' 20	PM 50 4'' 20	100-4'' A
P	H	6,5	6,8	7	7,3	7,3	7,3	7,1						
P	H	44	42	40,5	36,5	34	31	24,5	20/2					100-4'' B
P	H	12,9	13,5	13,8	14,4	14,4	14,5	14						
P	H	66	63	61	55	51	46,5	36,5	20/3	MEC100 4'' 24	100 S 4'' 24	PR 50 4'' 24	PM 50 4'' 24	100-4'' C
P	H	19	19,8	20,5	21,5	21,5	21,5	20,5						
P	H	88	84	81	73	68	62	49	20/4					
P	H	25	26	27	28	28	28	27						
P	H	110	105	101	91	85	78	62	24/5	MEC100 4'' 24	100 S 4'' 24	PR 50 4'' 24	PM 50 4'' 24	100-4'' C
P	H	31	32,5	33,5	35	35	35	34						
P	H	132	127	122	109	101	93	74	24/6					
P	H	37,5	39	40	42	42	42	41						
P	H	154	147	141	127	119	109	86	24/7	MEC100 4'' 24	100 S 4'' 24	PR 50 4'' 24	PM 50 4'' 24	100-4'' C
P	H	43,5	45,5	47	49	49	49	47,5						

Prestazioni a 2600 giri/minuto - Caracteristiques à 2600 t/min. - Performances at 2600 rpm

P	H	19	18	17,5	16,5	14	12	11	20/1	MEC100 4'' 20	100 S 4'' 20	PR 50 4'' 20	PM 50 4'' 20	
P	H	5	5,1	5,2	5,4	5,4	5,4	5,4						
P	H	38	36,5	34,2	33	28	25	21,5	20/2					
P	H	9,6	10,1	10,2	10,3	10,8	10,8	10,6						
P	H	58	55	52	49,5	42	37,5	32,5	20/3	MEC100 4'' 20	100 S 4'' 20	PR 50 4'' 20	PM 50 4'' 20	
P	H	14,5	15,2	15,5	16	16,2	16,2	16						
P	H	77	73	69	66	56	50	43	20/4					
P	H	19	19,5	20,3	21	21,3	21,3	21						
P	H	97	91	87	83	70	63	54	20/5	MEC100 4'' 24	100 S 4'' 24	PR 50 4'' 24	PM 50 4'' 24	
P	H	24	25	25,5	26	27	27	26						
P	H	116	109	104	99	84	75	65	24/6					
P	H	28,3	29,3	30,3	31,3	31,8	31,8	31,3						
P	H	135	127	121	115	98	89	76	24/7	MEC100 4'' 24	100 S 4'' 24	PR 50 4'' 24	PM 50 4'' 24	
P	H	33	34,2	35,2	36,2	37,2	37,2	36,2						
P	H	154	145	138	132	112	100	87	24/8	MEC100 4'' 24	100 S 4'' 24	PR 50 4'' 24	PM 50 4'' 24	
P	H	38	39,2	41	42	43	43	42						

Prestazioni a 2400 giri/minuto - Caracteristiques à 2400 t/min. - Performances at 2400 rpm

P	H	15	14,5	13,5	12,5	9,8	8,3		20/1	MEC100 4'' 20	100 S 4'' 20	PR 50 4'' 20	PM 50 4'' 20	
P	H	3,8	3,9	4,1	4,1	4,1	4,1							
P	H	30,5	29	27	25	19,5	16,5		20/2					
P	H	7,6	7,8	8	8,1	8,1	8,1							
P	H	45,5	43,5	41	37,5	29,5	25		20/3	MEC100 4'' 20	100 S 4'' 20	PR 50 4'' 20	PM 50 4'' 20	
P	H	11,3	11,6	12,1	12,1	12,1	12,1							
P	H	61	58	55	50	39	33		20/4					
P	H	15	15,4	16	16	16	16							
P	H	76	73	68	63	49	41,5		20/5	MEC100 4'' 24	100 S 4'' 24	PR 50 4'' 24	PM 50 4'' 24	
P	H	18,7	19,2	20	20	20	20							
P	H	91	87	82	75	59	50		24/6					
P	H	22,5	23	24	24	24	24							
P	H	106	101	95	88	69	58		24/7	MEC100 4'' 24	100 S 4'' 24	PR 50 4'' 24	PM 50 4'' 24	
P	H	26	27	28	28	28	28							
P	H	122	116	109	100	79	67		24/8					
P	H	30	31	32	32	32	32							
P	H	137	130	122	113	88	75		24/9	MEC100 4'' 24	100 S 4'' 24	PR 50 4'' 24	PM 50 4'' 24	
P	H	34	34,5	36	36	36	36							
P	H	152	145	136	125	98	83		24/10	MEC100 4'' 24	100 S 4'' 24	PR 50 4'' 24	PM 50 4'' 24	
P	H	37,5	38,5	40	40	40	40							

CARATTERISTICHE - CARATTERISTIQUES - PERFORMANCES

TIPO
TYPE
TYPE**MEC125 E8''**

PORTATA - DEBIT - CAPACITY									Corpo pompa	Linea d'asse	Con puleggia verticale	Con rinvio ad angolo	Con rinvio e multi- plicatore	Con motore elettrico
l/min.	800	1000	1200	1400	1600	1800	2000	2200						
mc/h	48	60	72	84	96	108	120	132						
l/sec.	13,3	16,7	20	23,3	26,7	30	33,3	36,7						

Prestazioni a 2900 giri/minuto - Caracteristiques à 2900 t/min. - Performances at 2900 rpm

P	H	23 7,5	22 7,5	21 8	20 8	18 8,5	15 8	12,5 8	9,5 7,5	20/1	MEC125 20	125 S 5'' 20	PR 50 5'' 20	PM 50 5'' 20	125-5'' A
P	H	46 13,5	44 14,5	42 15,5	39 16	35 16,5	30 16	25 15	69 14,5	20/2					125-5'' B
P	H	69 20	66 21,5	63 23	58 23,5	53 24	46 23,5	38 23	29 21,5	24/3	MEC125 24	125 S 5'' 24	PR 50 5'' 24	PM 50 5'' 24	
P	H	92 26	88 28	84 30	78 31,5	71 32	61 31,5	51 30	39 28,5	24/4					
P	H	116 33	111 35,5	106 38	98 39,5	90 40	77 39	64 38	49 35,5	27/5	MEC125 27		PR 75 5'' 27	PM 75 5'' 27	
P	H	138 39,5	134 43	126 45	118 47,5	106 48	93 47	77 45,5	58 43	27/6					
	H	162 46	155 50	148 53,5	138 55	124 56	108 55	90 53,5	68 50,5	30/7	MEC125 30		PR 75 5'' 30	PM 75 5'' 30	125-5'' D
P	H	185 52,5	179 57	170 61	156 63	142 64	124 63	102 61	78 57,5	30/8					

Prestazioni a 2600 giri/minuto - Caracteristiques à 2600 t/min. - Performances at 2600 rpm

P	H	17,5 5,5	17 5,5	15 6	13 6	11 6	9 6	7,5 5,5		20/1	MEC125 20	125 S 5'' 20	PR 50 5'' 20	PM 50 5'' 20	
P	H	37 11	35 11,5	32 12	29 12,5	24 12,5	20 12	15 11,5		20/2					
P	H	56 16	52 17,5	49 18,5	45 19	39 18,5	32 18	24 17		20/3					
P	H	74 21	71 22,5	67 24,5	60 24,5	52 24,5	43 23,5	32 22		24/4	MEC125 24	125 S 5'' 24	PR 50 5'' 24	PM 50 5'' 24	
P	H	93 26	90 28,5	84 30	75 30,5	65 30	54 29,5	40 27,5		24/5					
P	H	113 31,5	107 34	100 36	90 37	80 36,5	66 35,5	49 33,5		27/6	MEC125 27		PR 75 5'' 27	PM 75 5'' 27	
P	H	132 36,5	127 40	118 42,5	107 43	93 42,5	76 41,5	58 39		27/7					
P	H	151 42	145 46,5	135 48,5	123 49	107 48,5	88 47,5	65 44,5		27/8					
P	H	169 47,5	163 51	154 54,5	139 55,5	120 55	98 53	75 50,5		30/9	MEC125 30		PR 75 5'' 30	PM 75 5'' 30	
	H	190 52	182 57,5	170 60,5	153 61,5	134 61	109 59	84 56		30/10					

Prestazioni a 2400 giri/minuto - Caracteristiques à 2400 t/min. - Performances at 2400 rpm

P	H	15 4	14 4,5	13 4,5	11 4,5	9,5 4,5	7 4	4,5 4		20/1	MEC125 20	125 S 5'' 20	PR 50 5'' 20	PM 50 5'' 20	
P	H	30 8	28 9	26 9	22 9,5	19 9	14 8,5	8,5 7,5		20/2					
P	H	46 12,5	43 13	39 13,5	34 13,5	28 13,5	21 12,5	13,5 11		20/3					
P	H	61 16	57 17,5	52 18	46 18	38 17,5	28 16,5	18 15		20/4					
P	H	76 20	72 21,5	66 22,5	57 22,5	48 22	36 20,5	22,5 18,5		24/5	MEC125 24	125 S 5'' 24	PR 50 5'' 24	PM 50 5'' 24	
P	H	92 24,5	86 26	79 27	71 27,5	57 27,5	43 25	27 22		24/6					
P	H	107 28,5	101 30,5	92 31,5	80 32	67 31	50 29	31 26		24/7					
P	H	123 32,5	115 35	106 36,5	92 36,5	76 35,5	57 34	36 29,5		27/8	MEC125 27		PR 75 5'' 27	PM 75 5'' 27	
P	H	138 36,5	130 39,5	119 41	103 41	86 40	65 37,5	41 33,5		27/9					
P	H	154 41	144 44	132 45,5	115 45,5	96 44,5	72 41,5	45 37		27/10					
P	H	168 45	161 48,5	146 50	127 50,5	105 49	79 46	50,5 41		30/11	MEC125 30		PR 75 5'' 30	PM 75 5'' 30	
P	H	184 49	174 57	159 54,5	138 55	115 53,5	88 50	54 44,5		30/12					

TIPO
TYPE
TYPE

MEC125 8''

CARATTERISTICHE - CARACTERISTIQUES - PERFORMANCES

PORTATA - DEBIT - CAPACITY									Corpo pompa	Linea d'asse	Con puleggia verticale	Con rinvio ad angolo	Con rinvio e multi- plicatore	Con motore elettrico
l/min.	1200	1400	1600	1800	2000	2200	2400	2600						
mc/h	72	84	96	108	120	132	144	156						
l/sec.	20	23,3	26,7	30	33,3	36,7	40	43,3	Bowl assembly	Line shaft	Vertical pulley	Right angle gear	Step-up gear	For electric motor

Prestazioni a 2900 giri/minuto - Caracteristiques à 2900 t/min. - Performances at 2900 rpm

P	H	23 9,5	22,5 10,1	21,5 10,6	20,5 11,1	19,5 11,5	18, 11,7	16 11,8	14 12	20/1	MEC125 20	125 S 5'' 20	PR 50 5'' 20	PM 50 5'' 20	125-5'' A
P	H	47 19	46 20	44,5 21	42,5 22	39,5 23	36 23,4	33 23,4	29 23,4	20/2					125-5'' B
P	H	70,5 28	69,5 29,5	66,5 31,5	63,5 32,5	59,5 33,5	54,5 34,5	49,5 35	44 35	24/3	MEC125 24	125 S 5'' 24	PR 50 5'' 24	PM 50 5'' 24	
P	H	94 37,5	92 39,5	89 41,5	85 43,5	79 45	72 45,5	65 46,5	58 46,5	24/4					
P	H	117 45,5	114 48	110 51	105 53	97 55	89 56	81 57	72 57	27/5	MEC125 27		PR 75 5'' 27	PM 75 5'' 27	
P	H	142 55	138 58	133 62	127 64	118 66,5	109 68	98 69	87 69	27/6					
	H	164 63,5	160 67	155 72	148 74	138 77	127 79	114 80	100 80	30/7	MEC125 30		PR 75 5'' 30	PM 75 5'' 30	125-5'' D
P	H	189 73	183 77	177 83	169 85	156 89	144 91	130 92	115 92	30/8					

Prestazioni a 2600 giri/minuto - Caracteristiques à 2600 t/min. - Performances at 2600 rpm

P	H	19 7,5	18 8	17 8,3	16 8,5	15 8,8	13 9	12 9		20/1	MEC125 20	125 S 5'' 20	PR 50 5'' 20	PM 50 5'' 20	
P	H	39 15	37 16	35 16,5	33 17	30 17,3	27 17,8	23 18		20/2					
P	H	58 22,5	56 24	53 24,5	49 24,5	45 26	40 26,4	35 27		20/3					
P	H	77 29	75 31	71 32	66 33	60 34	54 35	47 35		24/4	MEC125 24	125 S 5'' 24	PR 50 5'' 24	PM 50 5'' 24	
P	H	96 36,5	92 38,5	88 40	81 42	74 43	66 44	58 44		24/5					
P	H	115 44	112 47	105 48	98 50	89 51	80 52	70 53		27/6	MEC125 27		PR 75 5'' 27	PM 75 5'' 27	
P	H	135 51	130 54	124 56	116 58	105 60	94 61	82 61		27/7					
P	H	155 59	149 62	142 65	132 67	120 68	108 70	94 70		27/8					
P	H	173 66	167 70	159 72,5	148 74,5	134 76,5	121 78,5	105 78,5		30/9	MEC125 30		PR 75 5'' 30	PM 75 5'' 30	
P	H	194 74	187 78	178 81	165 84	150 86	135 87	118 88		30/10					

Prestazioni a 2400 giri/minuto - Caracteristiques à 2400 t/min. - Performances at 2400 rpm

P	H	15 5,9	14 6,2	13 6,6	12 6,8	11				20/1	MEC125 20	125 S 5'' 20	PR 50 5'' 20	PM 50 5'' 20	
P	H	30 14,5	28 12,2	26 12,6	24 13	23 13,5				20/2					
P	H	45 17	42 18	40 18,7	36 19,3	33 19,6	28 19,8			20/3					
P	H	60 22	57 24	53 25	49 26	44 26	38 26			20/4					
P	H	74 28	70 29	65 31	60 32	54 32	47 32			24/5	MEC125 24	125 S 5'' 24	PR 50 5'' 24	PM 50 5'' 24	
P	H	90 33	85 35	80 37	73 38	66 38	57 38			24/6					
P	H	105 38,5	99 41	92 43	85 45	76 45	66 45			24/7					
P	H	120 45	113 47	105 49	96 51	87 51	75 51			27/8	MEC125 27		PR 75 5'' 27	PM 75 5'' 27	
P	H	136 50	128 53	120 56	110 57	99 58	86 58			27/9					
P	H	150 56	141 59	132 62	121 64	109 64	94 64			27/10					
P	H	165 61	155 65	145 68	133 70	121 71	104 71	82 71		30/11	MEC125 30		PR 75 5'' 30	PM 75 5'' 30	
P	H	181 67	170 71	160 74	147 77	133 78	114 78	91 78	68 77,6	30/12					

TIPO
TYPE
TYPE

MEC150 10''

CARATTERISTICHE - CARACTERISTIQUES - PERFORMANCES

PORTATA - DEBIT - CAPACITY									Corpo pompa Corps pompe Bowl assembly	Linea d'asse Ligne d'arbre Line shaft	Con puleggia verticale Avec poulie verticale Vertical pulley	Con rinvio ad angolo A renvoi d'angle Right angle gear	Con rinvio e moltiplicatore A multiplicateur Step-up gear
l/min.	1800	2200	2600	3000	3400	3800	4200	4600					
mc/h	108	132	156	180	204	228	252	276					
l/sec.	30	36,7	43,3	50	56,7	63,3	70	76,7					

Prestazioni a 2400 giri/minuto - Caracteristiques à 2200 l/min. - Performances at 2400 rpm

H	26	25	24	23	21	18,5	17	14	24/1	MEC150 6''/24	125 S 6''	PR 50 6'' 24	PM 50 6'' 24
P	17	19	20	21	22	22	23	22					
H	54	52	49	47	43	38	34	28	24/2	MEC150 6''/30		PR 75 6'' 30	PM 75 6'' 30
P	34	36	39	41	42	43	44	43					
H	80	78	74	70	64,5	57	50	42	30/3				
P	50	53	57	60	62	64	65	64					
H	107	104	100	94	85	76	68	56	30/4				
P	65	71	75	79	82	84	85	84					

Prestazioni a 2200 giri/minuto - Caracteristiques à 2200 l/min. - Performances at 2200 r.p.m.

H	22	21	20	19	17	15	12		24/1	MEC150 6''/24	125 S 6''	PR 50 6'' 24	PM 50 6'' 24
P	14	15	16	17	18	17	17						
H	44	42	40	38	34	31	24		24/2				
P	27	30	31	33	33	34	33						
H	67	64	62	57	50	47	35		30/3	MEC150 6''/30		PR 75 6'' 30	PM 75 6'' 30
P	40	44	46	48	49	50	49						
H	90	86	82	76	68	64	48		30/4				
P	52	57	60	63	65	67	67						
H	110	107	102	95	85	77	59		30/5				
P	65	71	76	80	82	83	83						

Prestazioni a 2000 giri/minuto - Caracteristiques à 2000 l/min - Performance at 2000 r.p.m.

H	18	17	16	14	12	10			24/1	MEC150 6''/24	125 S 6''	PR 50 6'' 24	PM 50 6'' 24
P	11	12	12,5	13	13,5	13							
H	36	34	32	28	25	21			24/2				
P	21	23	24	25	25,5	25							
H	54	51	48	43	38	32			24/3				
P	31	33	36	37	38	38							
H	71	68	64	58	50	42			30/4	MEC150 6''/30		PR 75 6'' 30	PM 75 6'' 30
P	40	44	47	49	49,5	49,5							
H	90	85	80	72	63	54			30/5				
P	50	55	58	61	62	62							
H	107	102	96	87	75	63			30/6				
P	60	66	70	73	74	74							
H	125	119	111	100	87	74			35/7	MEC150 6''/35			
P	70	77	82	85	86	86							
H	142	136	126	115	100	83			35/8				
P	80	88	93	97	98	98							

CARATTERISTICHE - CARATTERISTIQUES - PERFORMANCES

TIPO
TYPE
TYPE

MEC150M 10''

PORTATA - DEBIT - CAPACITY											Corpo pompa Corps pompe Bowl assembly	Linea d'asse Ligne d'arbre Line shaft	Con puleggia verticale Avec poulie verticale Vertical pulley	Con rinvio ad angolo A renvoi d'angle Right angle gear	Con rinvio e moltiplicatore A multiplicateur Step-up gear
l/min.	2500	3000	3500	4000	4500	5000	5500	6000	6500	7000					
mc/h	150	180	210	240	270	300	330	360	390	420					
l/sec.	42	50	59	67	75	83	92	100	108	117					

Prestazioni a 2900 giri/minuto - Caracteristiques à 2900 t/min. - Performances at 2900 rpm

H	35	34	32	31	29	27	24	21	17		24/1B	MEC150 6''/24	150 S 6''	PR 50 6'' 24	PM 50 6'' 24
P	31	34	36	37	39	40	41	42	41						
H	39	38	36	33	31	28	25	22	21	17	30/1A	MEC150 6''/30		PR 75 6'' 30	PM 75 6'' 30
P	37	39	41	45	48	48	49	49	48	48					
H	70	68	64	62	58	54	48	42	34		30/2B				
P	62	68	72	74	78	80	82	84	82						
H	78	76	74	70	67	63	56	51	44	35	30/2A				
P	72	76	82	87	90	93	94	96	95	95					
H		97	94	88	84	81	73	62	50		30/3B				
P		105	111	116	118	120	122	121	119						

Prestazioni a 2600 giri/minuto - Caracteristiques à 2600 t/min. - Performances at 2600 r.p.m.

H	31	30	29	27	25	23	20	17	13		24/1A	MEC150 6''/24	150 S 6''	PR 50 6'' 24	PM 50 6'' 24
P	29	30	32	34	36	36	36	36	36						
H	63	61	59	56	52	47	41	35	28		30/2A	MEC150 6''/30		PR 75 6'' 30	PM 75 6'' 30
P	56	60	64	67	70	71	73	72	71						
H	95	92	89	84	78	71	63	53	42		30/3A				
P	83	89	96	100	103	106	108	106	105						

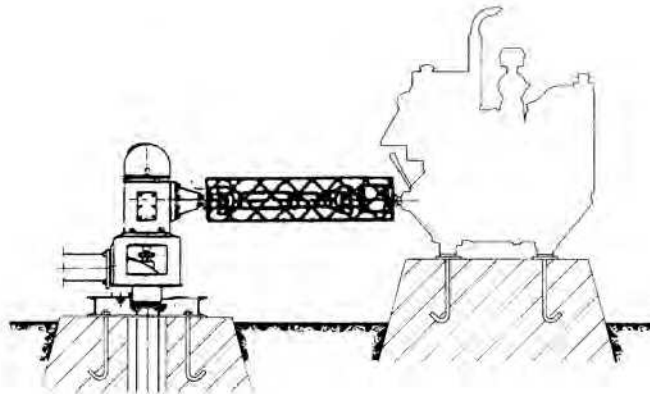
Prestazioni a 2400 giri/minuto - Caracteristiques à 2400 t/min - Performance at 2400 r.p.m.

H	26	25	24	22	20	18	15	11			24/1A	MEC150 6''/24	150 S 6''	PR 50 6'' 24	PM 50 6'' 24
P	22	24	26	27	28	28	29	28							
H	50	48	45	40	38	35	29	22			30/2A	MEC150 6''/30		PR 75 6'' 30	PM 75 6'' 30
P	44	48	51	53	55	56	56	54							
H	77	74	71	68	61	53	44	33			30/3A				
P	65	70	75	79	81	82	83	80							
H	103	100	96	90	80	71	59	45			30/4A				
P	86	92	100	105	106	108	108	105							

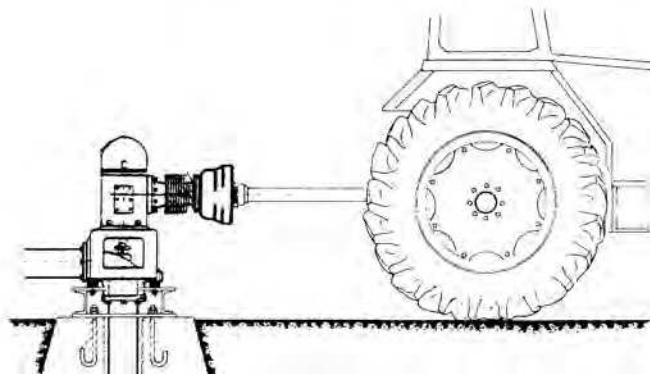
Prestazioni a 2200 giri/minuto - Caracteristiques à 2200 t/min. - Performances at 2200 rpm

H	22	21	20	18	16	13	10				24/1A	MEC150 6''/24	150 S 6''	PR 50 6'' 24	PM 50 6'' 24
P	18	20	21	22	22	22	21								
H	43	42	39	35	31	26	19				24/2A	MEC150 6''/30		PR 75 6'' 30	PM 75 6'' 30
P	35	38	41	42	43	43	42								
H	64	63	59	54	47	38	29				30/3A				
P	52	57	60	63	64	64	62								
H	87	82	77	71	62	51	39				30/4A				
P	69	75	80	83	84	83	82								
H	109	104	99	88	77	64	47				35/5A				
P	85	93	99	102	105	105	102								

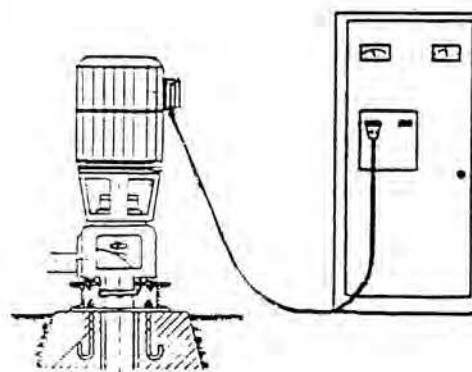
ESEMPIO DI ACCOPPIAMENTO A MOTORI TERMICI TRAMITE ALBERO CARDANICO INDUSTRIALE
COUPLING EXAMPLE TO INTERNAL - COMBUSTION ENGINE THROUGH AN INDUSTRIAL CARDANIC SHAFT
EXEMPLE D'ACCOUPLEMENT A MOTEUR THERMIQUE PAR ARBRE A CARDAN INDUSTRIEL



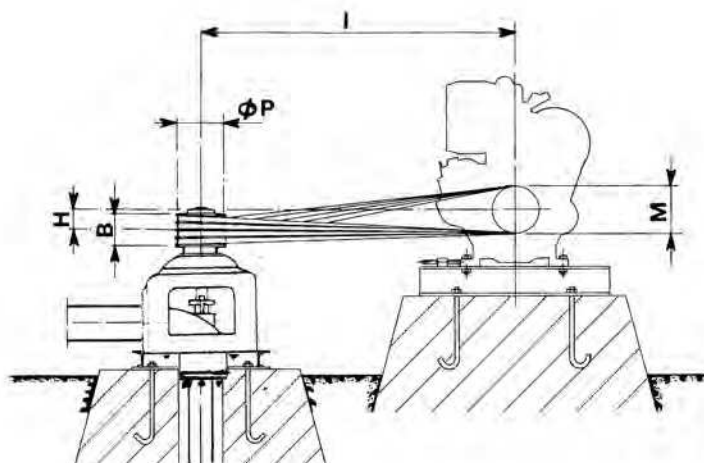
ESEMPIO DI ACCOPPIAMENTO A TRATTORI TRAMITE ALBERO CARDANICO TELESCOPICO PROTETTO
COUPLING EXAMPLE TO TRACTORS THROUGH A PROTECTED TELESCOPIC CARDANIC SHAFT
EXEMPLE D'ACCOUPLEMENT A TRACTEUR PAR ARBRE A CARDAN TELESCOPIQUE PROTEGE



ESEMPIO DI ACCOPPIAMENTO AZIONATO DIRETTAMENTE DA UN MOTORE ELETTRICO FLANGIATO
COUPLING EXAMPLE DIRECTLY DRIVEN BY A FLANGED ELECTRIC MOTOR
EXEMPLE D'ACCOUPLEMENT ENTRAINE DIRECTEMENT PAR MOTEUR ELECTRIQUE A BRIDE



ESEMPIO DI ACCOPPIAMENTO A MOTORE TERMICO TRAMITE CINGHIE TRAPEZOIDALI SEMINCROCIATE
COUPLING EXAMPLE TO INTERNAL - COMBUSTION ENGINE THROUGH SEMICROSSED "V" BELTS
EXEMPLE D'ACCOUPLEMENT A MOTEUR THERMIQUE PAR COURROIES TRAPEZOIDALES SEMI-CROISEES



Esempio di calcolo del diametro della puleggia motore(M), dell'interasse (l) e della quota (H) :

- P = Diametro della puleggia pompa
- M = Diametro puleggia motore
- B = Larghezza puleggia pompa
- nP = Giri/min pompa
- nM = Giri/min motore

Example for calculating the engine-pulley diameter(M), the center distance (l) and the (H) value:

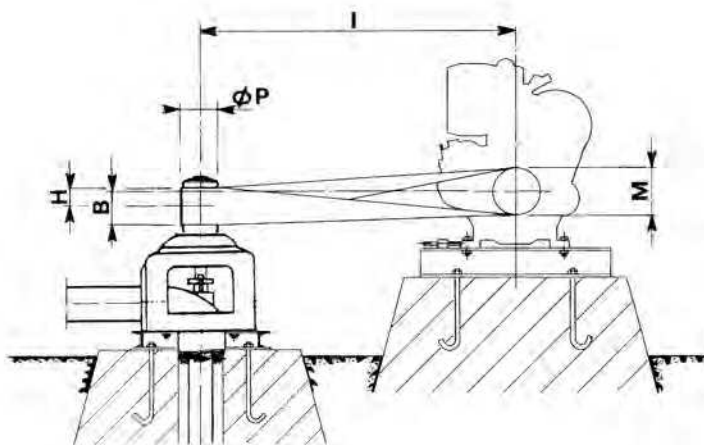
- P = Pump pulley- diameter
- M = Engine-pulley diameter
- B = Pump-pulley width
- nP = Pump r.p.m.
- nM = Engine r.p.m.

Exemple de calcul du diamètre de la poulie-moteur (M) de l'entreaxes (l) et de la cote (H):

- P = Diamètre poulie-pompe
- M = Diamètre poulie-moteur
- B = Largeur poulie-pompe
- nP = T/min. pompe
- nM = T/min. moteur

$$H = \frac{l}{25} ; l = 5,5 \times \left(\frac{P + M}{1,5} + B \right) ; M = \frac{P \times nP}{nM}$$

ESEMPIO DI ACCOPPIAMENTO A MOTORE TERMICO TRAMITE CINGHIE PIATTE SEMINCROCIATE
COUPLING EXAMPLE TO INTERNAL - COMBUSTION ENGINE THROUGH SEMICROSSED FLATS
EXEMPLE D'ACCOUPLEMENT A MOTEUR THERMIQUE PAR COURROIES PLATES SEMI-CROISEES



Esempio di calcolo del diametro della puleggia motore(M), dell'interasse (l) e della quota (H) :

- P = Diametro della puleggia pompa
- M = Diametro puleggia motore
- B = Larghezza puleggia pompa
- nP = Giri/min pompa
- nM = Giri/min motore

Example for calculating the engine-pulley diameter(M), the center distance (l) and the (H) value:

- P = Pump pulley- diameter
- M = Engine-pulley diameter
- B = Pump-pulley width
- nP = Pump r.p.m.
- nM = Engine r.p.m.

Exemple de calcul du diamètre de la poulie-moteur (M) de l'entreaxes (l) et de la cote (H):

- P = Diamètre poulie-pompe
- M = Diamètre poulie-moteur
- B = Largeur poulie-pompe
- nP = T/min. pompe
- nM = T/min. moteur

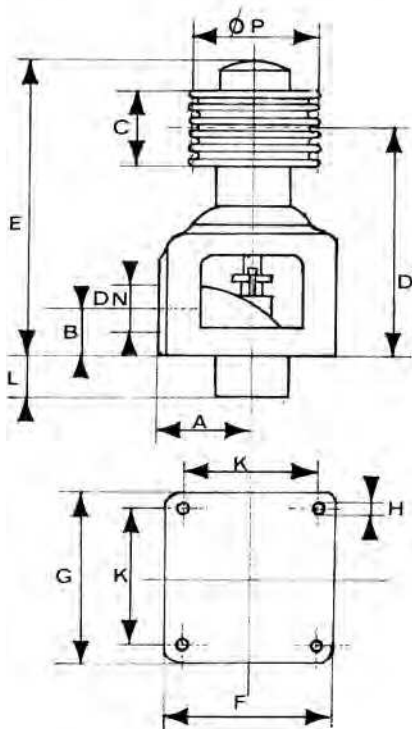
$$H = \frac{l}{25} ; l = B \times 20 ; M = \frac{P \times nP}{nM}$$

GRUPPI DI COMANDO CON PULEGGIA VERTICALE

GROUPES DE COMMANDE A POULIE VERTICALE

VERTICAL PULLEY DRIVE UNITS

DIMENSIONI D'INGOMBRO E PESI - DIMENSIONS D'ENCOMBREMENT ET POIDS - OVERALL DIMENSIONS AND WEIGHTS



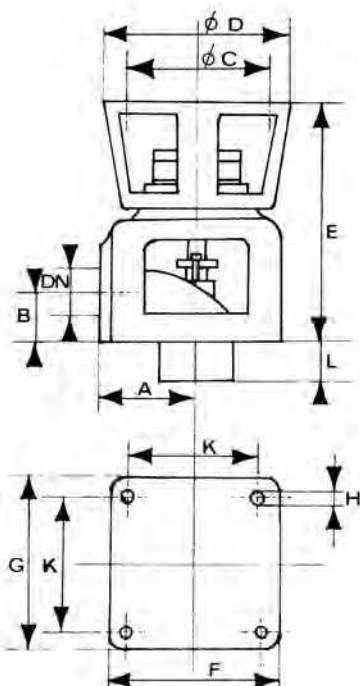
TIPO TYPE	DN	A	B	C	D	E	F	G	K	H	Ø P	L	Peso in Kg. Poids en Kg. Weight in Kg.
MEC- 80S	86	155	69	108	445	510	305	298	258	20	170	108	60
MEC-100S	106	155	69	108	445	510	305	298	258	20	170	108	64
MEC-125S	138	175	104	108	455	520	360	350	305	20	170	108	75
MEC-150S	160	250	104	108	515	680	420	420	360	20	170	5	98

GRUPPI DI COMANDO PER MOTORE ELETTRICO

GROUPES DE COMMANDE POUR MOTEUR ELECTRIQUE

ELECTRIC MOTOR DRIVE UNITS

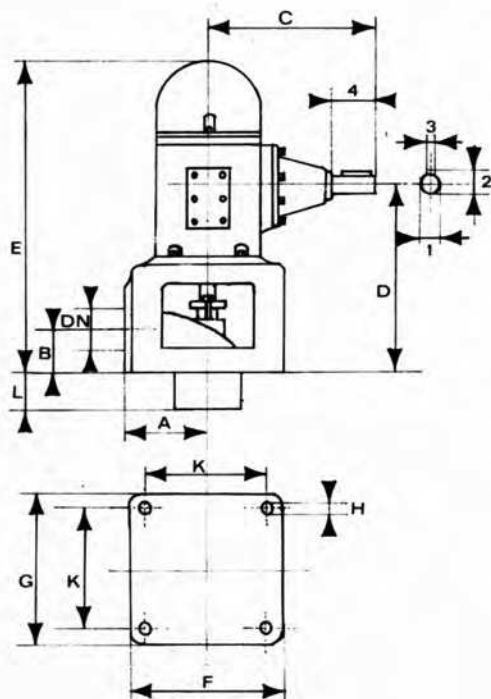
DIMENSIONI D'INGOMBRO E PESI - DIMENSIONS D'ENCOMBREMENT ET POIDS - OVERALL DIMENSIONS AND WEIGHTS



TIPO TYPE	DN	A	B	C	D	E	F	G	K	H	L	Peso in Kg. Poids en Kg. Weight in Kg.
MEC- 80A	86	155	69	230	300	450	305	298	258	20	108	62
MEC- 80B	86	155	69	230	400	475	305	298	258	20	108	78
MEC- 80C	86	155	69	230	450	510	305	298	258	20	108	90
MEC-100A	106	155	69	230	300	450	305	298	258	20	108	68
MEC-100B	106	155	69	230	400	475	305	298	258	20	108	84
MEC-100C	106	155	69	230	450	510	305	298	258	20	108	96
MEC-100D	106	155	69	230	500	540	305	298	258	20	108	105
MEC-125A	106	175	104	230	300	460	355	350	305	20	108	78
MEC-125B	138	175	104	230	400	485	355	350	305	20	108	94
MEC-125C	138	175	104	230	450	520	355	350	305	20	108	106
MEC-125D	138	175	104	230	500	550	355	350	305	20	108	128

GRUPPI DI COMANDO CON RINVIO A SQUADRA
GROUPES DE COMMANDE AVEC RENVOI À ÉQUERRE
SQUARE TRANSMISSION DRIVE UNITS

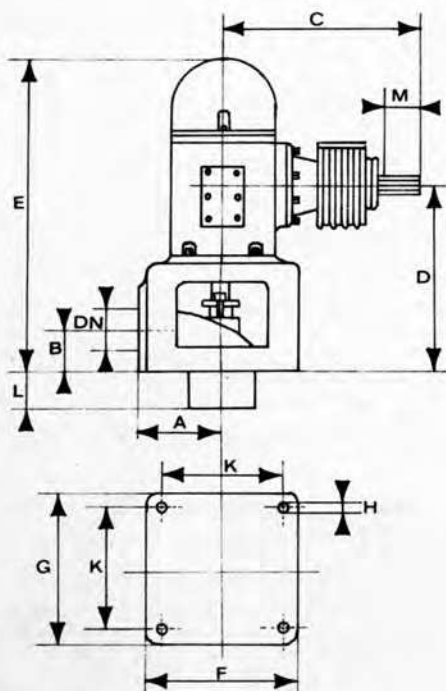
DIMENSIONI D'INGOMBRO E PESI - DIMENSIONS D'ENCOMBREMENT ET POIDS - OVERALL DIMENSIONS AND WEIGHTS



TIPO TYPE	DN	A	B	C	D	E	F	G	K	H	L	Peso in Kg. Poids en Kg. Weight in Kg.
PR50-3"	86	155	69	365	405	710	305	298	258	20	108	112
PR50-4"	106	155	69	365	405	710	305	298	258	20	108	115
PR75-4"	106	155	69	375	470	760	305	298	258	20	108	135
PR50-5"	138	175	104	365	405	720	360	350	305	20	108	116
PR75-5"	138	175	104	375	470	780	360	350	305	20	108	146
PR50-6"	168	240	139	365	480	880	460	460	400	20	95	138
PR75-6"	168	240	139	375	585	895	460	460	400	20	95	165
PR100-6"	168	240	139	500	600	1040	460	460	400	20	95	218
			PR 50 75	PR 75 S 100								
SPORGENZA D'ALBERO SAILLIE D'ARBRE SHAFT PROJECTION	1	38	48	RAPPORTI RAPPORTS GEAR RATIOS					PR50		PR75	PR100
	2	42	54						1÷1 1÷1,2 1÷1,5 1÷1,67 1÷1,80 1÷1,95		1÷1 1÷1,3 1÷1,41 1÷1,58 1÷1,75 1÷1,85	1÷1 1÷1,2 1÷1,34 1÷1,55 1÷1,64 1÷1,78 1÷2,05
	3	10	12									
	4	80	100									

GRUPPI DI COMANDO CON MOLTIPLICATORE
GROUPES DE COMMANDE AVEC MULTIPLICATEUR
MULTIPLIER DRIVE UNITS

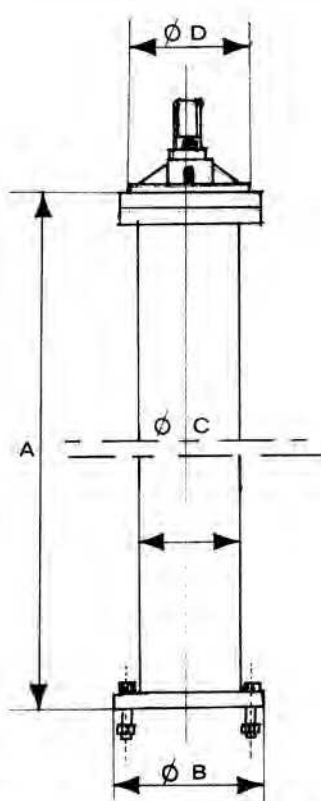
DIMENSIONI D'INGOMBRO E PESI - DIMENSIONS D'ENCOMBREMENT ET POIDS - OVERALL DIMENSIONS AND WEIGHTS



TIPO TYPE	DN	A	B	C	D	E	F	G	K	H	L	Peso in Kg. Poids en Kg. Weight in Kg.
PM50-3"	86	155	69	400	405	710	305	298	258	20	108	118
PM50-4"	106	155	69	400	405	710	305	298	258	20	108	123
PM75-4"	106	155	69	460	470	760	305	298	258	20	108	143
PM50-5"	138	175	104	400	405	710	360	350	305	20	108	135
PM75-5"	138	175	104	460	470	780	360	350	305	20	108	155
PM50-6"	168	240	139	400	480	880	460	460	400	20	95	143
PM75-6"	168	240	139	460	580	990	460	460	400	20	95	170
SPORGENZA D'ALBERO SAILLIE D'ARBRE SHAFT PROJECTION	M	65		RAPPORTI RAPPORTS GEARS RATIOS				PM50 1÷4,5 1÷5,035 1÷5,4 1÷5,87			PM75 1÷4 1÷4,43 1÷4,96 1÷5,50 1÷5,80	
	1 3/8" DIN 9611											

LINEA D'ASSI
LIGNES D'ARBRE
LINESHAFT

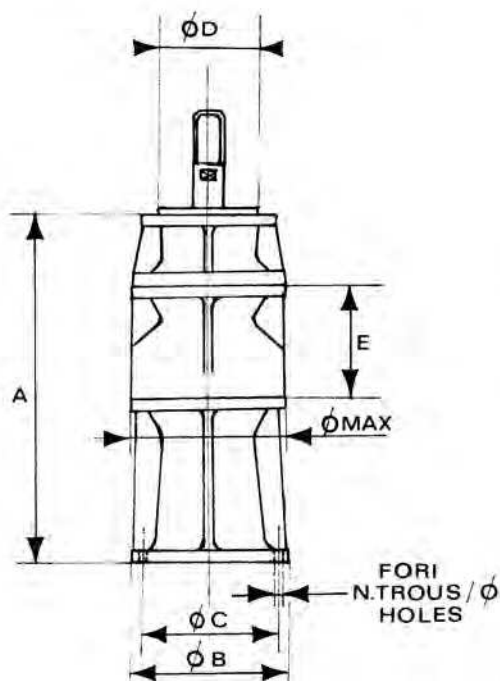
DIMENSIONI D'INGOMBRO E PESI - DIMENSIONS D'ENCOMBREMENT ET POIDS - OVERALL DIMENSIONS AND WEIGHTS



TIPO TYPE	A	B	C	D	Peso in kg. Poids en Kg. Weight in Kg.
MEC- 80 20 Ø	2500	142	89	95	27
MEC- 80 24 Ø	2500	142	89	95	29
MEC- 80 20 Ø	3000	142	89	95	32
MEC- 80 24 Ø	3000	142	89	95	34
MEC-100 20 Ø	3000	167	114	115	43
MEC-100 24 Ø	3000	167	114	115	45
MEC-100 27 Ø	3000	167	114	115	48
MEC-125 20 Ø	3000	192	140	140	52
MEC-125 24 Ø	3000	192	140	140	55
MEC-125 27 Ø	3000	192	140	140	58
MEC-125 30 Ø	3000	192	140	140	62
MEC-150 24 Ø	3000	236	168	175	70
MEC-150 30 Ø	3000	236	168	175	76
MEC-150 35 Ø	3000	236	168	175	83

CORPI POMPA
CORPS DE POMPE
BOWL ASSEMBLY

DIMENSIONI DI INGOMBRO E PESI - DIMENSIONS D'ENCOMBREMENT ET POIDS - OVERALL DIMENSIONS AND WEIGHTS

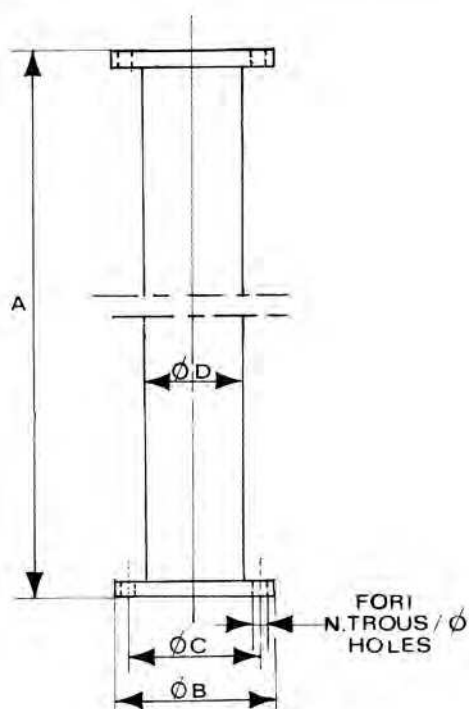


TIPO TYPE	A	B	C	Fori Trous Holes		D	E	Ø MAX	Peso in Kg. Poids en Kg. Weight in Kg.	
				Ø	N				Peso per il 1° stadio Poids pour le 1er étage Weight for the 1st stage	X ★
MEC-80 6"-6"R	360	142	118	13	4	95	115	142	17,5	5,5
MEC-80 7"	400	142	118	13	4	95	135	168	24	8,5
MEC-100 7"	400	167	145	13	6	115	135	168	26	9
MEC-80 8"	250	142	118	13	4	95	115	190	18	10
MEC-100 8"	350	167	140	13	4	115	115	190	26	10
MEC-125 8"	425	192	167	13	6	140	140	190	29	11
MEC-150 10"	485	236	206	16	6	175	175	240	51	21

★ Per ogni stadio in più aggiungere il peso X.
Pour chaque étage en plus ajouter le poids X.
For each additional stage add the weight X.

TUBO DI ASPIRAZIONE
TUYAU D'ASPIRATION
SUCTION PIPE

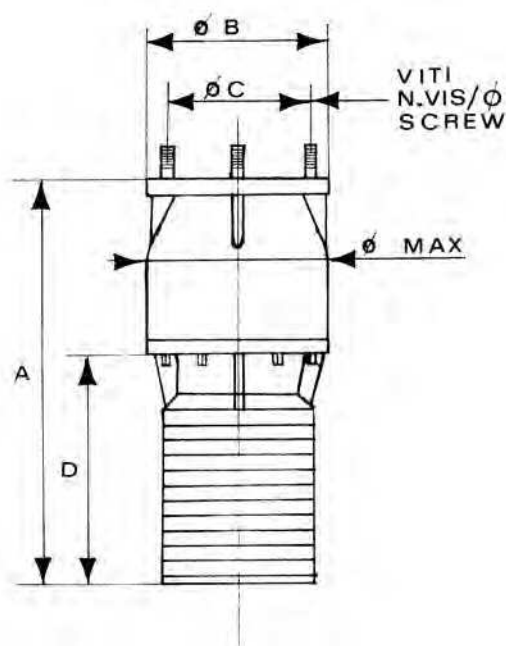
DIMENSIONI D'INGOMBRO E PESI - DIMENSIONS D'ENCOMBREMENT ET POIDS - OVERALL DIMENSIONS AND WEIGHTS



TIPO TYPE	A	B	C	Fori Trous Holes		D	Peso in Kg. Poids en Kg. Weight in Kg.
				Ø	N		
MEC 3"	m 1			13	4	89	10
MEC 3"	m 2			13	4	89	17
MEC 3"	m 3			13	4	89	24
MEC 4"	m 1			13	4 6	114	13
MEC 4"	m 2			13	4 6	114	23
MEC 4"	m 3			13	4 6	114	33
MEC 5"	m 1			14	6	140	17
MEC 5"	m 2			14	6	140	30
MEC 5"	m 3			14	6	140	43
MEC 6"	m 1			16	6	168	23
MEC 6"	m 2			16	6	168	39
MEC 6"	m 3			16	6	168	56

VALVOLA DI FONDO
CLAPET DE PIED
FOOT VALVE

DIMENSIONI DI INGOMBRO E PESI - DIMENSIONS D'ENCOMBREMENT ET POIDS - OVERALL DIMENSIONS AND WEIGHTS



TIPO TYPE	A	B	C	D	Viti Vis Screw		Ø	Peso in Kg. Poids en Kg. Weight in kg.
					Ø	N.		
MEC-3"	310	140	118	187	10	6	142	10
					12	4		
MEC-4"	350	172	147	223	12	4	172	13
					12	6		
MEC-5"	430	190	167	280	12	6	190	18
MEC-6"	550	236	206	350	14	6	240	45